

Załącznik nr 1* do UMOWY z dnia.....

(w załączniku zostanie ujęty zakres zadania na które wykonawca złożył ofertę a oferta została wybrana jako najkorzystniejsza)

pomiędzy MPK sp. z o. o. w Legnicy

i

Zadanie I*

1. Sweter (rysunek modelowy nr 1)

1.1. Wymagane warunki techniczne na dzianinę, tkaninę i krój.

1.1.1. dzianina:

- skład: 50% ($\pm 5\%$) wełna + 50% ($\pm 5\%$) akryl lub zbliżony skład,
- możliwość prania wodnego w temperaturze 40° C,
- kolor: granat (odcień do uzgodnienia),
- walory antypilingowe,
- waga w zależności od rozmiaru,

1.1.2. tkanina na kieszeń i łokcie:

- skład: 55% ($\pm 5\%$) elany + 45% ($\pm 5\%$) wełny,
- możliwość prania wodnego w temperaturze 40° C,
- walory antypilingowe,
- gramatura 270 g/m², dopuszczalna różnica w gramaturze tkaniny ($\pm 5\%$),
- kolor dobrany do koloru dzianiny

1.1.3. krój:

- wykonany splotem dwuprawym pojedynczo jednostronnie nabieranym (perlisty),
- dół swetra i rękawy wykończone ściągaczem podwójnym o szerokości około 7 cm wykonanym splotem dwuprawym 1/1,
- wycięcie w serek,
- rękawy długie, na łokciach naszyty materiał wzmacniający (tkanina), w kolorze dobranym do dzianiny,
- z lewej strony naszyta kieszeń z patką wykonana z tkaniny w kolorze dobranym do dzianiny,
- nad kieszenią wszyta naszywka z haftowanym logo firmy - rysunek modelowy nr 6 (w kolorze) o wymiarach 70 mm x 40 mm (± 5 mm)

2. Pulower (rysunek modelowy nr 2)

2.1. Wymagane warunki techniczne na dzianinę, tkaninę i krój.

2.1.1. dzianina:

- skład: 50% ($\pm 5\%$) wełna + 50% ($\pm 5\%$) akryl lub zbliżony skład,
- możliwość prania wodnego w temperaturze 40 ° C,.
- kolor: granat (odcień do uzgodnienia),
- walory antypilingowe,
- waga w zależności od rozmiaru,

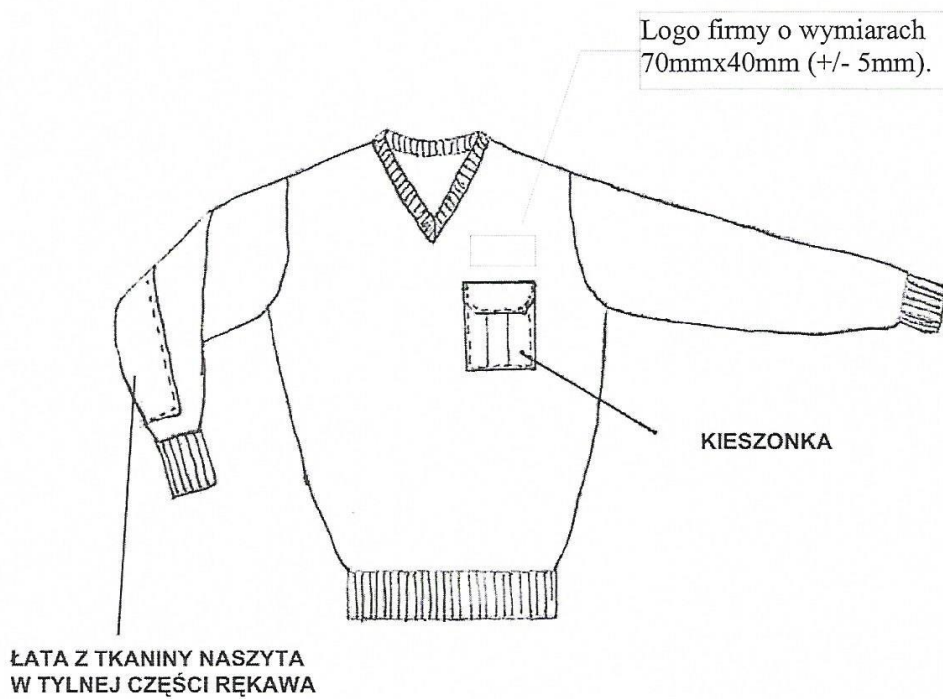
2.1.2. krój:

- wykonany splotem dwuprawym pojedynczo jednostronnie nabieranym (perlisty),
- wykończony ściągaczem podwójnym wykonanym splotem dwuprawym 1/1: dół o szerokości około 7 cm, pachy i wycięcie w serek o szerokości około 3 cm,
- bezrękawnik,
- wycięcie w serek,
- z lewej strony wszyta naszywka z haftowanym logo firmy - rysunek modelowy nr 6 (w kolorze) o wymiarach 70 mm x 40 mm (± 5 mm)

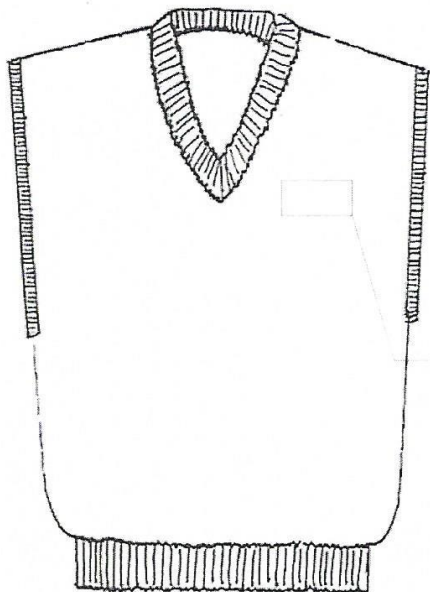
3. Rysunki modelowe:

3.1. Rysunek modelowy nr 1

SWETER



3.2. Rysunek modelowy nr 2
PULOWER



Logo firmy o wymiarach
70mmx40mm (+/-5mm).



Zadanie II*

1. Spodnie letnie (rysunek modelowy nr 3)

1.1. Wymagane warunki techniczne na tkaninę i krój.

1.1.1. tkanina: tropic

- skład: 45% ($\pm 5\%$) wełna + 55% ($\pm 5\%$) elana lub zbliżony skład,
- możliwość prania wodnego w temperaturze 40° C,
- kolor: granat (odcień do uzgodnienia),
- walory antypilingowe,
- gramatura 188 g/m², dopuszczalna różnica w gramaturze (± 8)

1.1.2. krój:

- prosty, nogawki o szerokości standardowej, bez mankietów,
- podszewka „kolanówka” (wiskoza),
- w pasku po bokach zapięcia (regulatory metalowe), umożliwiające regulacje obwodu do 12 cm,
- pasek doszywany, przedłużany, zapinany na guzik, wykończony od strony wewnętrznej taśmą,
- dwie kieszenie boczne obszyte plisą,
- kieszeń tylna zapinaną na guzik,
- rozporek zapinany na zamek suwakowy z tworzywa sztucznego (w kolorze tkaniny),
- dół nogawek podwinięty na około 5 cm i podszyty,
- krawędzie dołu nogawek wykończone taśmą spoinową.

2. Spodnie zimowe (rysunek modelowy nr 3)

2.1. Wymagane warunki techniczne na tkaninę i krój.

2.1.1. tkanina: gabardyna:

- skład: 45% ($\pm 5\%$) wełna + 55% ($\pm 5\%$) elana lub zbliżony skład,
- możliwość prania wodnego w temperaturze 40° C,
- kolor: granat (odcień do uzgodnienia),
- walory antypilingowe,
- gramatura 333 g/m², dopuszczalna różnica w gramaturze tkaniny ($\pm 13/7$)

2.1.2. krój:

- prosty, nogawki o szerokości standardowej, bez mankietów,
- podszewka „kolanówka” (wiskoza),
- w pasku po bokach zapięcia (regulatory metalowe), umożliwiające regulacje obwodu do 12 cm,
- pasek doszywany, przedłużany, zapinany na guzik, wykończony od strony wewnętrznej taśmą,
- dwie kieszenie boczne obszyte plisą,
- kieszeń tylna zapinana na guzik,
- rozporek zapinany na zamek suwakowy z tworzywa sztucznego (w kolorze tkaniny),
- dół nogawek podwinięty na około 5 cm i podszyty,
- krawędzie dołu nogawek wykończone taśmą spoinową.

3. Koszula z krótkim rękawem (rysunek modelowy nr 4)

3.1. Wymagane warunki techniczne na tkaninę i krój.

3.1.1. tkanina:

- skład : 60% ($\pm 5\%$) bawełna + 40% ($\pm 5\%$) poliester lub zbliżony skład,
- możliwość prania wodnego w temperaturze 40° C,
- kolor : niebieski (odcień do uzgodnienia),

3.1.2. krój:

- podstawowy z karczkiem,
- zapinana do krawata,
- po lewej stronie kieszeń (w kolorze koszuli),
- koszula na całej długości zapinana na 7 guzików (położenie dziurki na guziki pionowe),
- kołnierz wszyty w stójkę i wystębnowany na około 0,5 cm od krawędzi,
- mankiety i dół koszuli wystębnowany na około 0,5 cm od krawędzi,
- kołnierz podklejony klejонką,
- na środku stójki kołnierza od wewnętrznej strony koszuli wszyta rozmiarówka,
- dół krótkiego rękawa podszyty od wewnętrznej strony na szerokość około 3 cm,
- dół koszuli podszyty od wewnętrznej strony na szerokość około 1 cm,
- na kieszeni haftowane logo firmy - rysunek modelowy nr 6 (w kolorze) o wymiarach 70mm x 40 mm (± 5 mm).

4. Koszula z długim rękawem (rysunek modelowy nr 5)

4.1. Wymagane warunki techniczne na tkaninę i krój.

4.1.1. tkanina:

- skład 60 % (± 5 %) bawełna + 40 % (± 5 %) poliester lub zbliżony skład,
- możliwość prania wodnego w temperaturze 40° C,
- kolor: niebieski (odcień do uzgodnienia).

4.1.2. krój:

- podstawowy z karczkiem,
- zapinana do krawata,
- po lewej stronie kieszeń (w kolorze koszuli),
- koszula na całej długości zapinana na 7 guzików (położenie dziurki na guziki pionowe),
- kołnierz wszyty w stójkę i wystębnowany na około 0,5 cm od krawędzi,
- mankiety i dół koszuli wystębnowane na około 0,5 cm od krawędzi,
- kołnierz podklejony klejонką,
- na środku stójki kołnierza od wewnętrznej strony koszuli wszyta rozmiarówka,
- długi rękaw zakończony podklejonym mankietem o szerokości około 6 cm i zapinanym na guzik,
- dół koszuli podszyty od wewnętrznej strony na szerokość około 1 cm,
- na kieszeni haftowane logo firmy - rysunek modelowy nr 6 (w kolorze) o wymiarach 70mm x 40 mm (± 5 mm)

5. Krawat

5.1. Wymagane warunki techniczne na tkaninę i krój.

5.1.1. tkanina: poliester 100 %

- możliwość prania wodnego w temperaturze 40° C,
- kolor: granat (odcień do uzgodnienia),

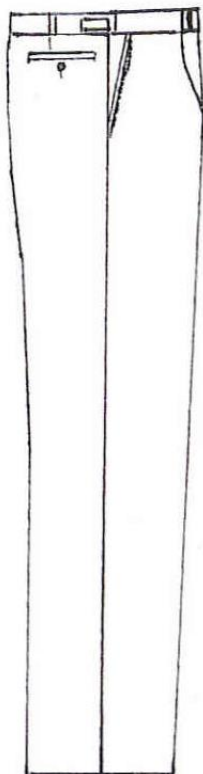
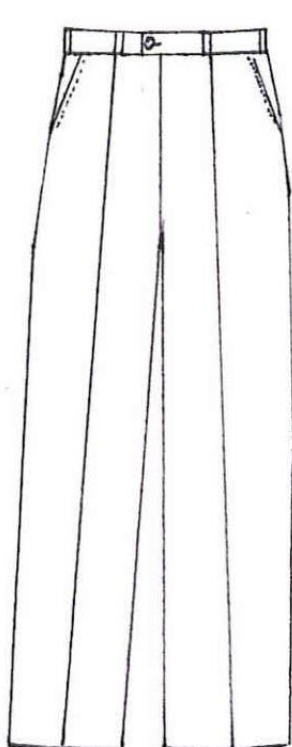
5.1.2. krój:

- na podszewce, wiązany,
- długość: około 150 cm,
- szerokość: około 9,5 cm,

6. Rysunki modelowe:

6.1. Rysunek modelowy nr 3

SPODNI



6.2. Rysunek modelowy nr 4
KOSZULA Z KRÓTKIM REKAWEM



6.3. Rysunek modelowy nr 5
KOSZULA Z DŁUGIM REKAWEM



6.4. Rysunek modelowy nr 6
WZÓR LOGO FIRMY



Wymiary: długość 70 mm (± 5 mm)
wysokość 40 mm (± 5 mm)